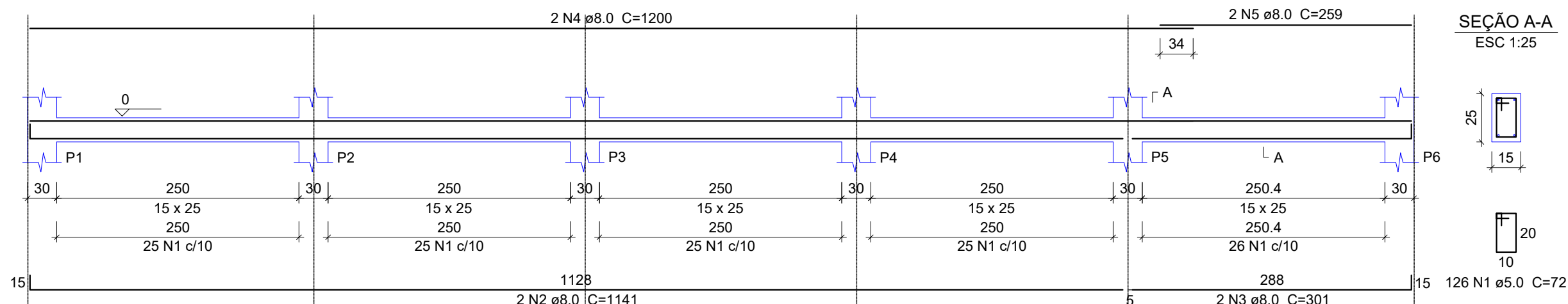
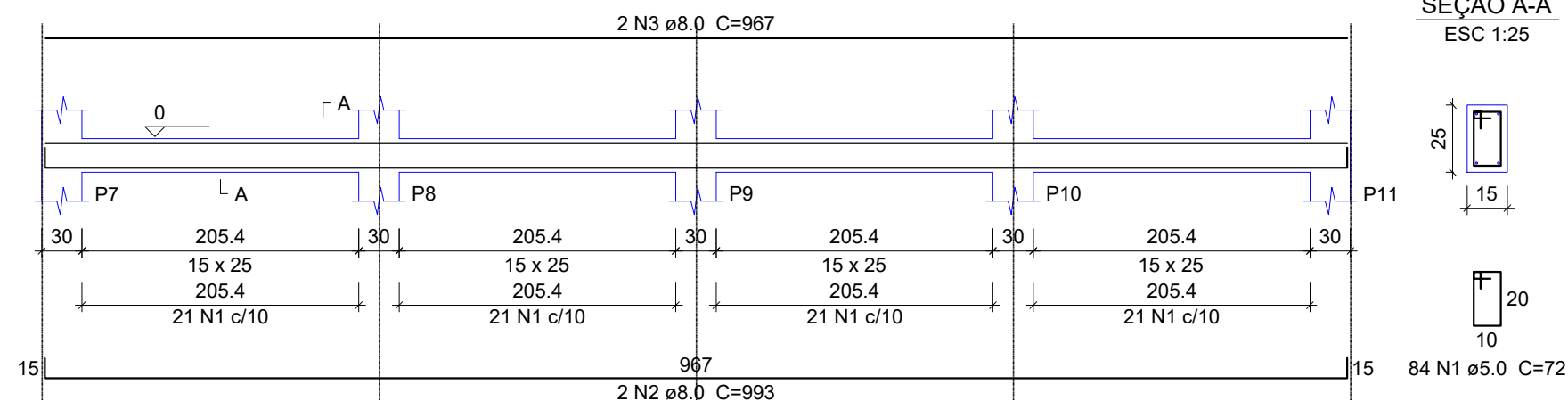


V1
ESC 1:50



V2
ESC 1:50



Relação do aço VIGA BALDRAME

ELEMENTO	AÇO	N	DIAM	Q	UNIT (cm)	C.TOTAL (cm)
V1	CA60	1	5.0	126	72	9072
	CA50	2	8.0	2	1141	2282
	CA50	3	8.0	2	301	602
	CA50	4	8.0	2	1200	2400
	CA50	5	8.0	2	259	518
V2	CA60	1	5.0	84	72	6048
	CA50	2	8.0	2	993	1986
	CA50	3	8.0	2	967	1934

Resumo do aço

AÇO	DIAM	C.TOTAL (m)	PESO (kg)
CA50	8.0	97.3	38.4
CA60	5.0	151.2	23.3
PESO TOTAL			
CA50		38.4	
CA60		23.3	

Vol. de concreto total (C-25) = 0.9 m³
Área de forma total = 15.61 m²

VIGA BALDRAME Esc: 1/100



PREFEITURA MUNICIPAL DE
VÁRZEA GRANDE
Mais por você. Mais por Várzea Grande.

PREFEITURA MUNICIPAL DE VÁRZEA GRANDE

Av. Castelo Branco, Espaço Municipal, 2500 - Centro Sul, Várzea Grande/MT
CEP 78125-700 - Fone/Fax: 65 3688 8000

PROJETO: PROJETO ESTRUTURAL
OBRA: REFORMA E REVITALIZAÇÃO DO ESPAÇO ESPORTIVO E LAZER RESIDENCIAL CABO MICHEL

LOCALIZAÇÃO:
RUA SANTA TEREZINHA (ANTIGA RUA A)
BAIRRO: MAPIM VÁRZEA GRANDE-MT

AUTOR DO PROJETO:

FOUAD BASSIM CHOCKR
ENGENHEIRO CIVIL CREA-MT 045144

ESCALA:

INDICADA

DATA:

ABRIL /2021

ÁREA:

-ÁREA DO TERRENO
1.639,61m²
- ÁREA QUADRA
525,21m²
- ÁREA CONCRETADA
1.081,51m²
- ÁREA PERMEÁVEL
558,00m²
- TAXA DE PERMEAB.
34,03%

FOLHA Nº

02/05